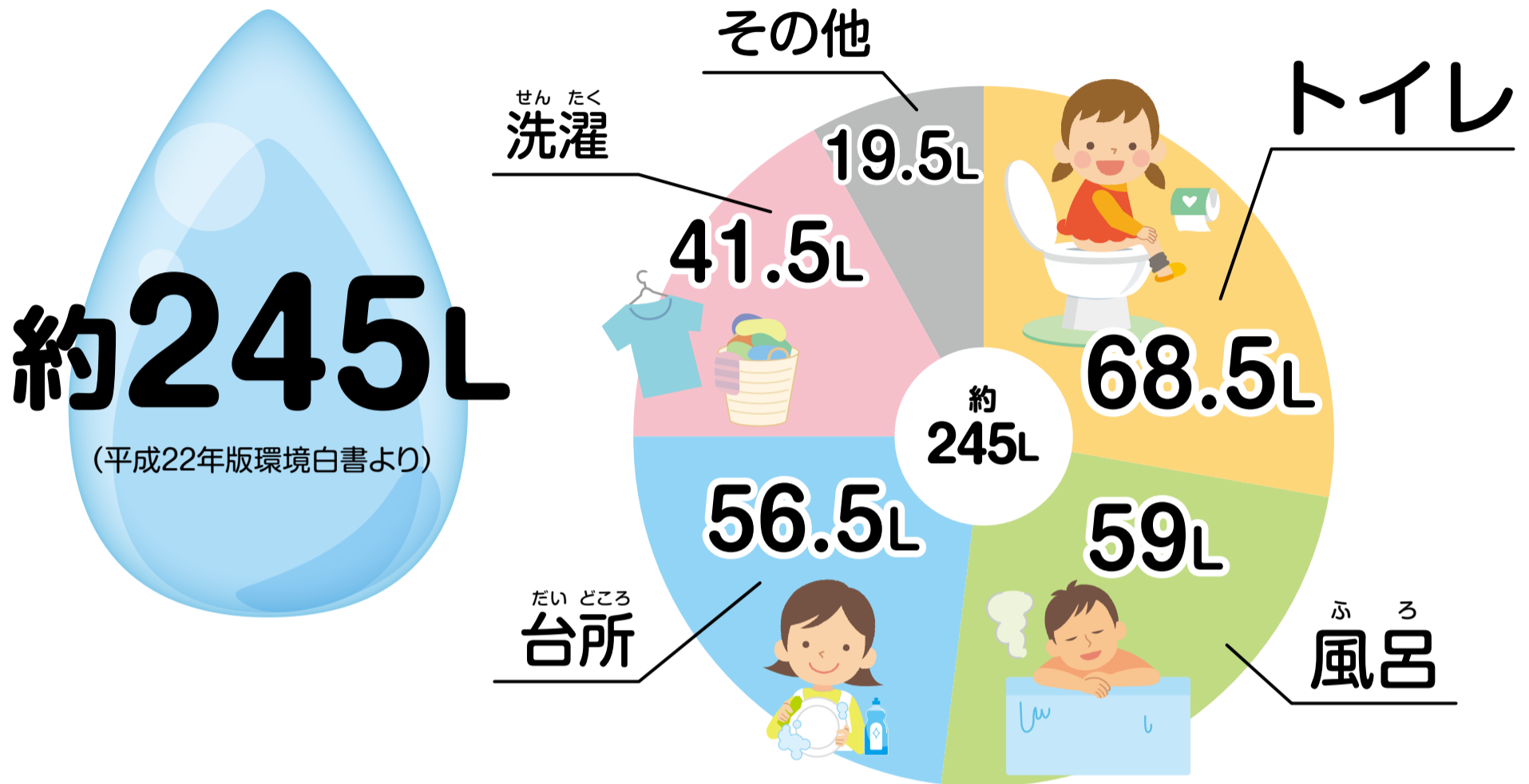


5. 私達が1日に使う水ってどれくらい?



台所から出る汚れは、こんなに川や海を汚しています!

汚れのもと (種類) と捨てる量	米のとぎ汁 2,000mL	みそ汁 200mL	牛乳 200mL	使用済みの油 500mL
おおよそのBOD	3,150	35,250	75,000	990,000
魚が住める水質にするために必要な水の量 (浴槽1杯:300L) 魚の住める水質: BOD5mg/L	よくそう 浴槽 4.2 杯分	よくそう 浴槽 4.7 杯分	よくそう 浴槽 10 杯分	よくそう 浴槽 330 杯分